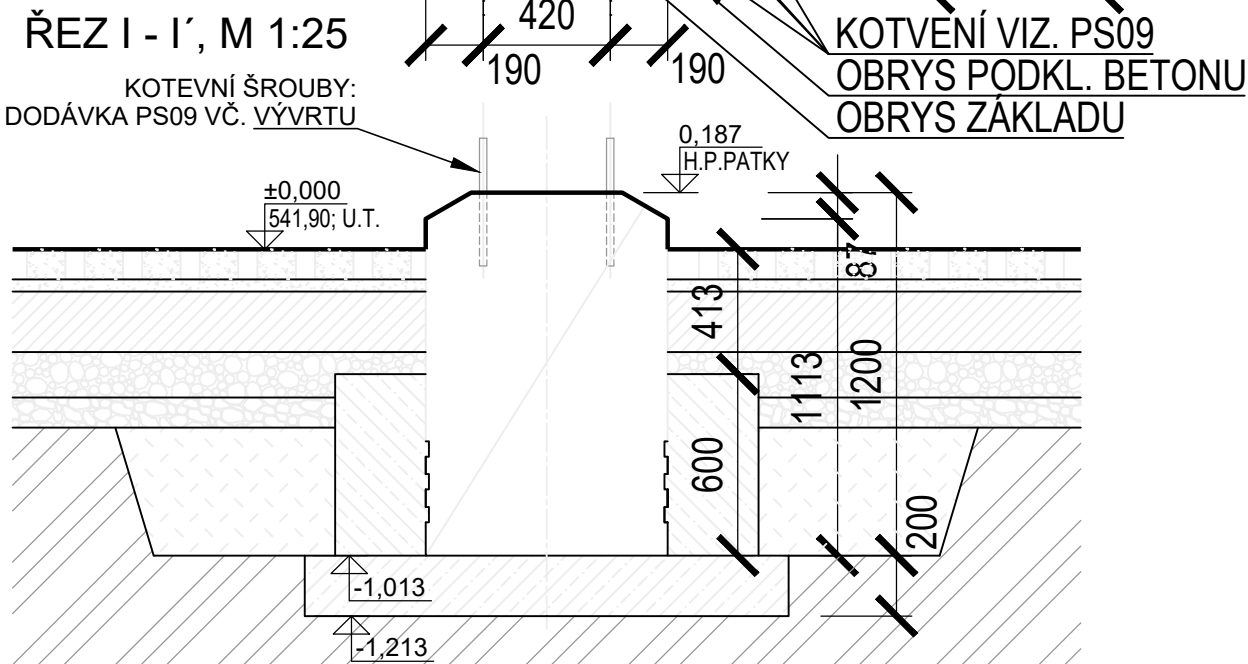
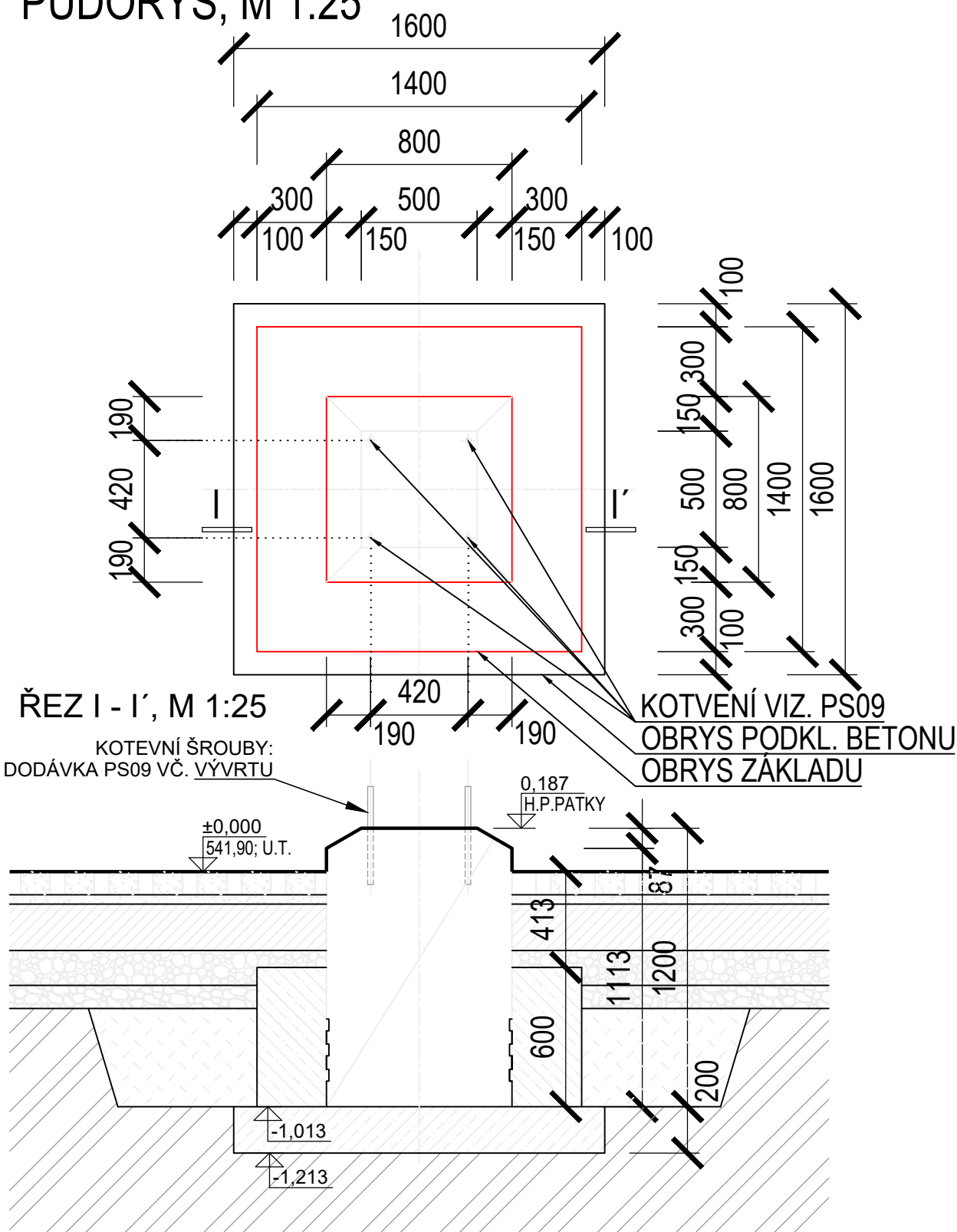
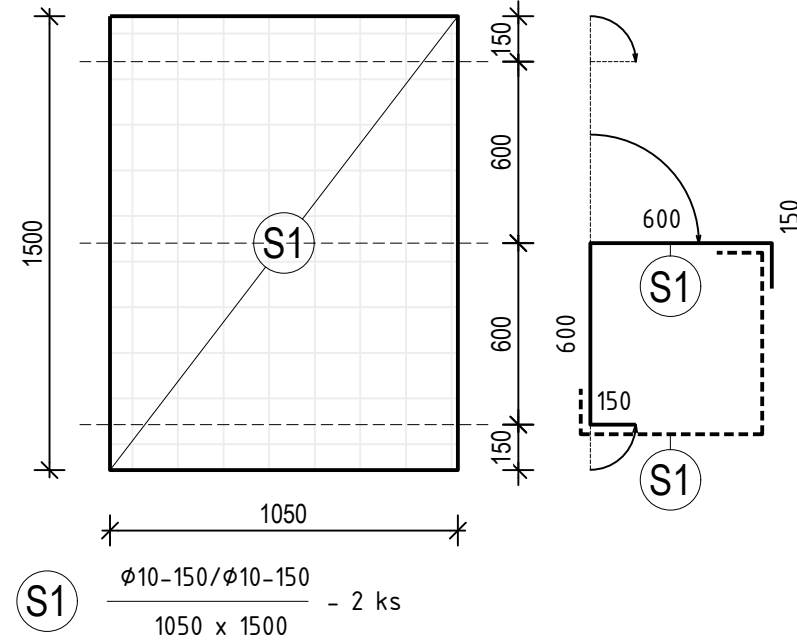
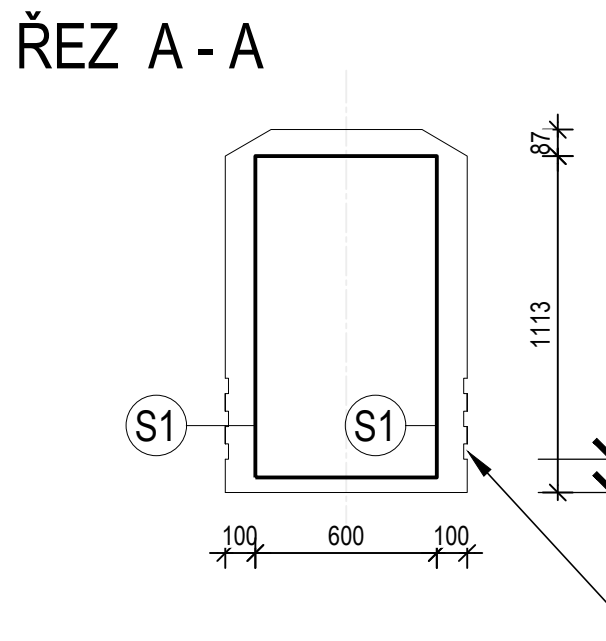
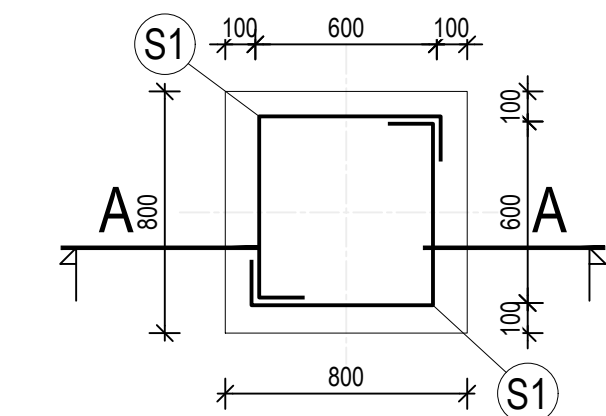


HDO, ks=1
PŮDORYS, M 1:25



TVAR A VÝZTUŽ PREFABRIKÁTU
PŮDORYS



BETON : ČSN EN 206-1 - C30/37 - XC4- CI 0,4 Dmax 16-S2
- POMALÝ NÁRŮST PEVNOSTI (r = 0,15-0,30)
OCEL : BETONÁŘSKÁ VÝZTUŽ ČSN EN Bst 500 S
NOM. KRYTÍ : 50mm

VÝPIS VÝZTUŽE PRO JEDEN PREFABRIKÁT					
OZN.	POPIS	ROZMĚRY (mm)	VÝMĚRA m2	POČET KS	VÝMĚRA CELKEM
S1	SÍŤ KZ70; 8,44kg/m2	1500x1050	1,575	2	3,15m ²
					0,02659 t

- LEGENDA :
- PREFABRIKÁT C30/37
 - VÝZTUŽENÝ BETON C25/30
 - PODKLADNÍ BETON C12/15
 - KONEČNÁ ÚPRAVA TERÉNU
 - ZPĚTNÝ ZASYP - ZHUTNĚNÍ PO VRSTVÁCH!
 - STÁVAJÍCÍ ROSTLÝ TERÉN

POZNÁMKY :

- STĚNY VÝKOPŮ BUDOU SVAHOVANÉ.
- ZÁKLADOVÉ PATKY BUDOU ZHOTOVENY NA PODKLADNÍ BETON C12/15
- VÝŠKOVÉ BUDOU PATKY OSAZENY V JEDNOTNÉ VÝŠCE.
- DO BETONU BUDE VE VÝROBĚ PŘIDÁNA PŘÍSADA "XYPEX ADMIX C-1000" PRO SNÍŽENÍ NASÁKAVOSTI BETONU.
- KOTVENÍ - KONSTRUKCE POK BUDOU KOTVENY POMOCÍ LEPENÝCH KOTEV HIIT.
LEPICÍ HMOTA HILTI HIT-HY 200-R A ZÁVITOVÉ TYČE HIT-C-R M24x500 ON/OW2, DÉLKY 500mm.
UŽITNÁ DÉLKA 150mm, KOTEVNÍ DELKA 350mm. ROZTEČ 420mm x 420mm.
SOUČÁSTÍ KOTVENÍ JSOU I DVĚ NEREZOVÉ MATICE SKM-A4-M24 JEDNA PĚŘOVÁ PODLOŽKA A4-24,5
A JEDNA NEREZOVÁ PODLOŽKA A4-25 PRO JEDNU ZÁVITOVOU TYČ.
- HORNÍ HRANY VŠECH PATEK ZKOSENY NA HRANU 30° - 150x87mm .
- HORNÍ PLOCHA PATEK VČ. HORNÍCH 200mm STĚN JE OPATŘENA HYDROFOBNÍM IMPREGANČNÍM NÁTĚREM TR. II NA SILOXANOVÉ BÁZI
- K.Ú.T. BUDE PROVEDENA V RÁMCI PŘÍSLUŠNEHO SO.
- ZEMNÍ PRÁCE BUDOU KOORDINOVÁNY SE ZEMNÍMI PRACEMI OSTATNÍCH STAVEBNÍCH OBJEKTŮ.
- VŠECHNY ZÁKLADOVÉ KONSTRUKCE V BLÍZKOSTI VÝKOPU, ZEBEZPEČIT PROTI ZMĚNĚ POLOHY.
- PŘI REALIZACI STAVBY POSTUPOVAT V SOULADU S PLATNÝMI PŘEDPISY A TECHNICKÝMI NORMAMI.
- KRYTÍ VÝZTUŽE MIN. 50mm.
- PREFABRIKOVANÁ PATKA VŽDY 800x800x1200mm

- PATKY JSOU PREFABRIKÁT

ZHOTOVIT CELKEM 9 ks ZÁKLADOVÝCH PATEK P1
BETON: ČSN EN 206-1 - C30/37 - XC4- CI 0,4 Dmax 16-S2 0,768 m³/ks PREFABRIKÁT
ČSN EN 206-1 - C25/30 - XC3 - CI 0,4 Dmax 16-S2 0,792 m³/ks OBETONÁVKA
ČSN EN 206-1 - C12/15 - XC1 - CI 0,4 Dmax 16-S2 0,512 m³/ks PODKLADNÍ BETON
OCEL : BETONÁŘSKÁ VÝZTUŽ ČSN EN 1992 1-1-B500B 26,59 kg/ks

NÁZEV AKCE	TR Domoradice - modernizace	Č. STAVBY:102 0002 640 Č. OBJ.: 450 139 6767
STAVEBNÍK	EG.D, a.s., LIDICKÁ 1873/36, 602 00 BRNO	
STATUS/STUPĚŇ	DOKUMENTACE PRO STAVEBNÍ POVOLENÍ (DSP)	
ČÁST	D.1 DOKUMENTACE STAVEBNÍHO NEBO INŽENÝRSKÉHO OBJEKTU	
ZHOT. DOKUMENTACE	SPIE Elektrovod, a.s. odštěpný závod Brno; Traťová 1, 61900 Brno	
KONTAKTNÍ OSOBA	Ing. LIBOR PEK, libor.pek@spieel.v.cz	
ARCHIVNÍ ČÍSLO	221 20 142	
ZOD. PROJEKTANT	Ing. PAVEL SCHELLE	DATUM: 12-2021
VYPRACOVAL	Ing. LINDA KÁČEROVÁ	ČÍSLO VÝK/DOK: D.1.31 b) - 47
KONTROLOVAL	Ing. PETER SZEGEDI	
MÍSTO STAVBY	TR 110/22 kV Domoradice	KÓD LOKALITY: DOM
SO/PS	SO 31 - ROZVODNA 110 KV - STAV. ČÁST	MĚŘÍTKO: M 1:25
MAJETKOVÁ TŘÍDA	CZD00016	FORMÁT: 3xA4
DRUH DOKUMENTU	KONSTRUKČNÍ VÝKRES	LIST/CELKEM: 1/1
NÁZEV DOKUMENTU	VÝKRES PATEK POK - HDO	ARCHIVNÍ ČÍSLO EG.D: